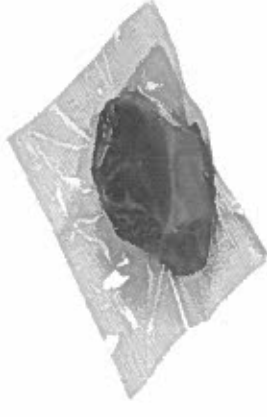
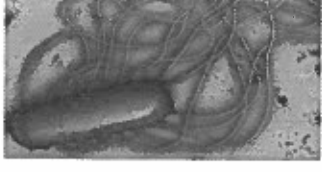


ESPECIFICACIONES REQUERIDAS PARA EL ENVÍO Y RECEPCIÓN DE MUESTRAS EN EL ÁREA DE MICROBIOLOGÍA DE ALIMENTOS

ENSAYOS	TÉCNICA DE ENSAYO	MUESTRA REQUERIDA	CANTIDAD (Determinada por la inspección)	ESPECIFICACIONES DE LA MUESTRA	ESPECIFICACIONES DEL PAQUETE DE ENVÍO Y DEL CONTENEDOR DE LA MUESTRA	CONSERVADOR	TIEMPO MÁXIMO ENTRE TOMA DE MUESTRA Y ENTREGA AL ANALISTA DEL LAB	TIEMPO MÁXIMO ENTRE RECEPCIÓN DE MUESTRA Y ENTREGA DE RESULTADOS	CANTIDAD PROMEDIO DE MUESTRAS QUE SE REALIZAN POR DÍA
Identificación y recuento de <i>Coliformes</i> totales y fecales.	Identificación y recuento (NMP)	*Agua	Mínimo 500 ml máximo 1000 ml	Agua *Debidamente Identificada Transportar en termos limpios temperatura entre 1 °C a 5 °C	*Completamente sellado, evitando contacto con otra sustancia. *Botellas autoclavables (Plástico polipropileno o vidrio)	Gel refrigerante ICE PACK (bolsa o rígido)	Máximo 24 horas desde el momento de la toma de muestras.	5 Días	10
		*Hielo		Hielo *Debidamente Identificada Transportar en termos limpios temperatura entre -0 °C a -5 °C				11 Días	
Identificación y recuento de <i>Coliformes</i> totales y fecales.	Identificación y recuento (NMP)	Productos alimenticios de consumo humano.	Mínimo 500 g	*Debidamente Identificada * Transportar en termos limpios, temperatura entre 0 °C a 4 °C ó Congelado.	*Empaque completamente sellado estéril sin roturas. Evitar contacto con otra sustancia.	Gel refrigerante ICE PACK (bolsa o rígido)	Máximo 24 horas desde el momento de la toma de muestras.	11 Días	21

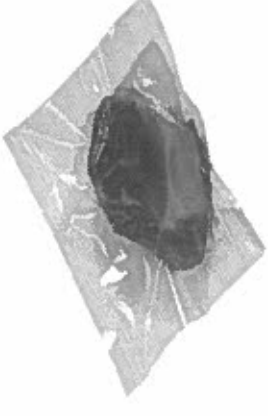
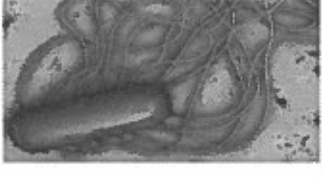


ESPECIFICACIONES REQUERIDAS PARA EL ENVÍO Y RECEPCIÓN DE MUESTRAS EN EL ÁREA DE MICROBIOLOGÍA DE ALIMENTOS

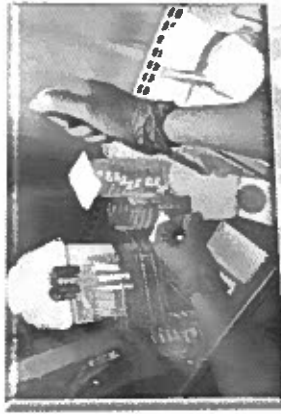


ENSAYOS	TÉCNICA DE ENSAYO	MUESTRA REQUERIDA	CANTIDAD (Determinada por la Inspección)	ESPECIFICACIONES DE LA MUESTRA	ESPECIFICACIONES DEL PAQUETE DE ENVÍO Y DEL CONTENEDOR DE LA MUESTRA	CONSERVADOR	TIEMPO MÁXIMO ENTRE TOMA DE MUESTRA Y ENTREGA AL ANALISTA DEL LAB	TIEMPO MÁXIMO ENTRE RECEPCIÓN DE MUESTRA Y ENTREGA DE RESULTADOS	CANTIDAD PROMEDIO DE MUESTRAS QUE SE REALIZAN POR DÍA
<i>Escherichia coli</i>	Identificación y recuento (NMP)	Productos alimenticios de consumo humano.	Mínimo 500 g	*Debidamente Identificada * Transportar en termos limpios, temperatura entre 0 °C a 4 °C ó Congelado.	*Empaque completamente sellado estéril sin roturas. Evitar contacto con otra sustancia.	Gel refrigerante ICE PACK (bolsa o rígido)	Máximo 24 horas desde el momento de la toma de muestras.	11 Días	21
<i>Escherichia coli</i>	Recuento por UFC medio sólido	Productos alimenticios de consumo humano.	Mínimo 500 g	*Debidamente Identificada * Transportar en termos limpios, temperatura entre 0 °C a 4 °C ó Congelado.	*Empaque completamente sellado estéril sin roturas. Evitar contacto con otra sustancia.	Gel refrigerante ICE PACK (bolsa o rígido)	Máximo 24 horas desde el momento de la toma de muestras.	5 Días	20
<i>Salmonella spp</i>	Aislamiento e Identificación	Productos alimenticios de consumo humano.	Mínimo 500 g	*Debidamente Identificada * Transportar en termos limpios, temperatura entre 0 °C a 4 °C ó Congelado.	*Empaque completamente sellado, estéril sin roturas. Evitar contacto con otra sustancia.	Gel refrigerante ICE PACK (bolsa o rígido)	Máximo 24 horas desde el momento de la toma de muestras.	10 Días	20

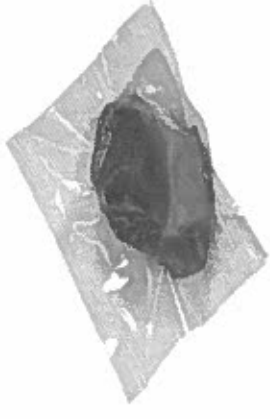
**ESPECIFICACIONES REQUERIDAS
PARA EL ENVÍO Y RECEPCIÓN DE
MUESTRAS EN EL ÁREA DE
MICROBIOLOGÍA DE ALIMENTOS**



ENSAYOS	TÉCNICA DE ENSAYO	MUESTRA REQUERIDA	CANTIDAD (Determinada por la Inspección)	ESPECIFICACIONES DE LA MUESTRA	ESPECIFICACIONES DEL PAQUETE DE ENVÍO Y DEL CONTENEDOR DE LA MUESTRA	CONSERVADOR	TIEMPO MÁXIMO ENTRE TOMA DE MUESTRA Y ENTREGA AL ANALISTA DEL LAB	TIEMPO MÁXIMO ENTRE RECEPCIÓN DE MUESTRA Y ENTREGA DE RESULTADOS	CANTIDAD PROMEDIO DE MUESTRAS QUE SE REALIZAN POR DÍA
<i>Staphylococcus aureus</i>	Recuento en placa	Productos alimenticios de consumo humano.	Mínimo 500 g	*Debidamente Identificada * Transportar en termos limpios, temperatura entre 0 °C a 4 °C ó Congelado.	*Empaque completamente sellado, estéril sin roturas. Evitar contacto con otra sustancia.	Gel refrigerante ICE PACK (bolsa o rígido)	Máximo 24 horas desde el momento de la toma de muestras.	6 Días	20
<i>Listeria monocytogenes</i>	Aislamiento e Identificación	Productos alimenticios de consumo humano.	Mínimo 500 g	*Debidamente Identificada * Transportar en termos limpios, temperatura entre 0 °C a 4 °C ó Congelado.	*Empaque completamente sellado, estéril sin roturas. Evitar contacto con otra sustancia.	Gel refrigerante ICE PACK (bolsa o rígido)	Máximo 24 horas desde el momento de la toma de muestras.	11 Días	20
Mesófilos aerobios	Recuento en placa	Productos alimenticios de consumo humano	Mínimo 500 g	*Debidamente Identificada * Transportar en termos limpios, temperatura entre 0 °C a 4 °C ó Congelado.	*Empaque completamente sellado, estéril sin roturas. Evitar contacto con otra sustancia.	Gel refrigerante ICE PACK (bolsa o rígido)	Máximo 24 horas desde el momento de la toma de muestras.	5 días	10

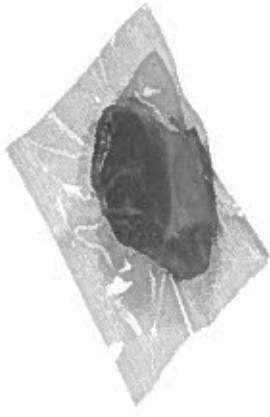


**ESPECIFICACIONES REQUERIDAS
PARA EL ENVIO Y RECEPCION DE
MUESTRAS EN EL AREA DE
MICROBIOLOGIA DE ALIMENTOS**



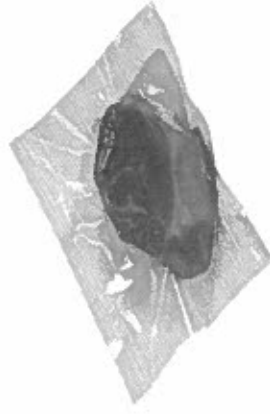
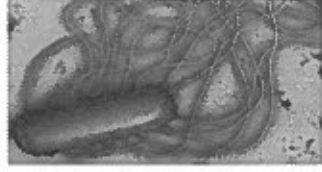
ENSAYOS	TÉCNICA DE ENSAYO	MUESTRA REQUERIDA	CANTIDAD (Determinada por la Inspección)	ESPECIFICACIONES DE LA MUESTRA	ESPECIFICACIONES DEL PAQUETE DE ENVIO Y DEL CONTENEDOR DE LA MUESTRA	CONSERVADOR	TIEMPO MÁXIMO ENTRE TOMA DE MUESTRA Y ENTREGA AL ANALISTA DEL LAB	TIEMPO MÁXIMO ENTRE RECEPCION DE MUESTRA Y ENTREGA DE RESULTADOS	CANTIDAD PROMEDIO DE MUESTRAS QUE SE REALIZAN POR DIA
<i>E.coli</i> O157:H7 y STEC	Detección PCR	Aplicación en carne molidas crudas, recortes de carne cruda (Musculo), espinaca cruda, verduras mixtas crudas (lechuga tierna y otras hojas tiernas). Vegetales verdes)	Mínimo 750 g	*Debidamente Identificada * Transportar en termos limpios, temperatura entre 0 °C a 4 °C ó Congelado.	*Empaque completamente sellado, estéril sin roturas. Evitar contacto con otra sustancia.	Gel refrigerante ICE PACK (bolsa o rígido)	Máximo 24 horas desde el momento de la toma de muestras.	5 días	5
<i>Enterobacterias</i>	Recuento en placa	Productos alimenticios de consumo humano	Mínimo 500 g	*Debidamente Identificada * Transportar en termos limpios, temperatura entre 0 °C a 4 °C ó Congelado.	*Empaque completamente sellado, estéril sin roturas. Evitar contacto con otra sustancia.	Gel refrigerante ICE PACK (bolsa o rígido)	Máximo 24 horas desde el momento de la toma de muestras.	5 días	10
<i>Vibrio Cholerae</i> O1	Aislamiento	Mariscos y productos del mar	Mínimo 500 g	*Debidamente Identificada * Transportar en termos limpios, temperatura entre 0 °C a 4 °C ó Congelado.	*Empaque completamente sellado, estéril sin roturas. Evitar contacto con otra sustancia.	Gel refrigerante ICE PACK (bolsa o rígido)	Máximo 24 horas desde el momento de la toma de muestras.	5 días	5

ESPECIFICACIONES REQUERIDAS PARA EL ENVIO Y RECEPCION DE MUESTRAS EN EL AREA DE MICROBIOLOGIA DE ALIMENTOS



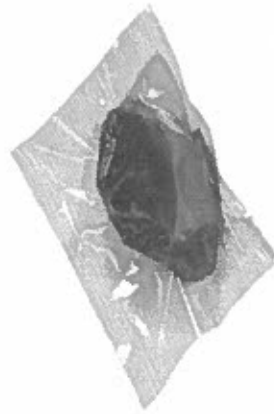
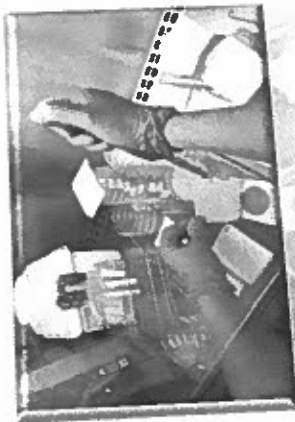
ENSAYOS	TÉCNICA DE ENSAYO	MUESTRA REQUERIDA	CANTIDAD (Determinada por la Inspección)	ESPECIFICACIONES DE LA MUESTRA	ESPECIFICACIONES DEL PAQUETE DE ENVÍO Y DEL CONTENEDOR DE LA MUESTRA	CONSERVADOR	TIEMPO MÁXIMO ENTRE TOMA DE MUESTRA Y ENTREGA AL ANALISTA DEL LAB	TIEMPO MÁXIMO ENTRE RECEPCION DE MUESTRA Y ENTREGA DE RESULTADOS	CANTIDAD DE MUESTRAS QUE SE REALIZAN POR DIA
Control ambiental	Recuento en placa	Exposición de placas	2 placas por punto muestreado(análisis de hongos y levaduras, Mesófilos)	Placas debidamente rotuladas con el nombre del punto muestreado. Anexar hoja con descripción de los puntos, con letra clara y legible.	Placas contenidas en bolsa plástica estéril.	Gel refrigerante ICE PACK (bolsa o rígido)	El mismo día	7 días	3
Coliformes totales y fecales	Recuento	Hisopado de superficie, equipos y manos del personal.	1 tubo por punto a muestrear	*Debidamente Identificada * Transportar en termos *temperatura entre 1 °C a 5 °C, anexar hoja con descripción de las muestras	*La muestra debe venir en recipiente estéril. *Completamente sellado, evitando contacto con otra sustancia	Gel refrigerante ICE PACK (bolsa o rígido)	El mismo día	3 días	7
Listeria monocytogenes	Aislamiento e Identificación	Hisopado de superficie y equipos	1 tubo por punto a muestrear	*Debidamente Identificada * Transportar en termos *temperatura entre 1 °C a 5 °C anexar hoja con descripción de las muestras	*La muestra debe venir en recipiente estéril. *Completamente sellado, evitando contacto con otra sustancia	Gel refrigerante ICE PACK (bolsa o rígido)	El mismo día	11 días	7

ESPECIFICACIONES REQUERIDAS PARA EL ENVIO Y RECEPCION DE MUESTRAS EN EL AREA DE MICROBIOLOGIA DE ALIMENTOS



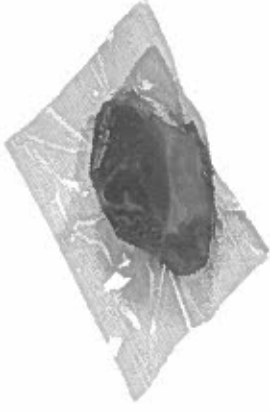
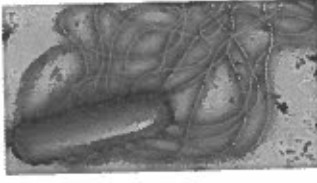
ENSAYOS	TÉCNICA DE ENSAYO	MUESTRA REQUERIDA	CANTIDAD (Determinada por la Inspección)	ESPECIFICACIONES DE LA MUESTRA	ESPECIFICACIONES DEL PAQUETE DE ENVIO Y DEL CONTENEDOR DE LA MUESTRA	CONSERVADOR	TIEMPO MAXIMO ENTRE TOMA DE MUESTRA Y ENTREGA AL ANALISTA DEL LAB	TIEMPO MAXIMO ENTRE RECEPCION DE MUESTRA Y ENTREGA DE RESULTADOS	CANTIDAD DE MUESTRAS QUE SE REALIZAN POR DIA
Salmonella spp	Aislamiento e Identificación	Hisopado de superficie y equipos	1 tubo por punto a muestrear	*Debidamente Identificada * Transportar en termos a temperatura entre 1 °C a 5 °C anexar hoja con descripción de las muestras	*La muestra debe venir en recipiente estéril. *Completamente sellado, evitando contacto con otra sustancia	Gel refrigerante ICE PACK (bolsa o rígido)	El mismo día	11 días	7
E.coli	Recuento	Esponjado de carcasa	1 esponja	*Debidamente Identificada * Transportar en termos a temperatura entre 1 °C a 5 °C	*La muestra debe venir en recipiente estéril. *Completamente sellado, evitando contacto con otra sustancia	Gel refrigerante ICE PACK (bolsa o rígido)	Máximo 24 horas desde el momento de la toma de muestras.	3 días	8
Salmonella spp	PCR Tq. Identificación (método screening)	Productos alimenticios de consumo humano	Mínimo 500 g	*Debidamente Identificada * Transportar en termos limpios, temperatura entre 0 °C a 4 °C ó Congelado.	*Empaque completamente sellado, estéril sin roturas. Evitar contacto con otra sustancia.	Gel refrigerante ICE PACK (bolsa o rígido)	Máximo 24 horas desde el momento de la toma de muestras.	5 días	24

**ESPECIFICACIONES REQUERIDAS
PARA EL ENVIO Y RECEPCION DE
MUESTRAS EN EL AREA DE
MICROBIOLOGIA DE ALIMENTOS**



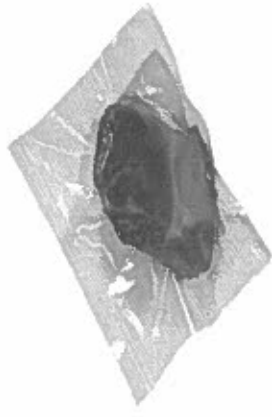
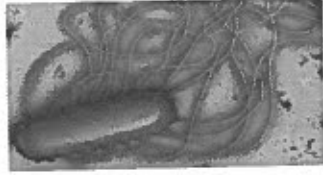
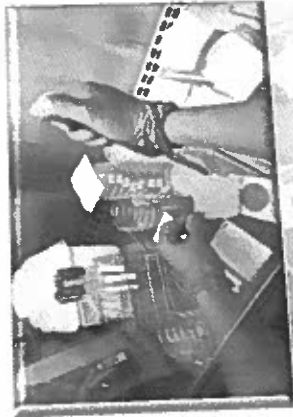
ENSAYOS	TÉCNICA DE ENSAYO	MUESTRA REQUERIDA	CANTIDAD (Determinada por la inspección)	ESPECIFICACIONES DE LA MUESTRA	ESPECIFICACIONES DEL PAQUETE DE ENVÍO Y DEL CONTENEDOR DE LA MUESTRA	CONSERVADOR	TIEMPO MÁXIMO ENTRE TOMA DE MUESTRA Y ENTREGA AL ANALISTA DEL LAB	TIEMPO MÁXIMO ENTRE RECEPCION DE MUESTRA Y ENTREGA DE RESULTADOS	CANTIDAD PROMEDIO DE MUESTRAS QUE SE REALIZAN POR DIA
Mohos y Levaduras	Recuento	Productos alimenticios de consumo humano	Mínimo 500 g	*Debidamente Identificada * Transportar en termos limpios, temperatura entre 0 °C a 4 °C ó Congelado.	*Empaque completamente sellado, estéril sin roturas. Evitar contacto con otra sustancia.	Gel refrigerante ICE PACK (bolsa o rígido)	Máximo 24 horas desde el momento de la toma de muestras.	7 días	10
Clostridium perfringens	Recuento en placa	Productos alimenticios de consumo humano	Mínimo 500 g	*Debidamente Identificada * Transportar en termos limpios, temperatura entre 0 °C a 4 °C ó Congelado.	*Empaque completamente sellado, estéril sin roturas. Evitar contacto con otra sustancia.	Gel refrigerante ICE PACK (bolsa o rígido)	Máximo 24 horas desde el momento de la toma de muestras.	6 días	10
Evaluación de la esterilidad comercial	Esterilidad comercial	Productos alimenticios contenidos en envases herméticamente sellados que han sido sometidos a tratamiento térmico que garantiza su esterilidad comercial.	Mínimo 5 latas por muestra	Identificación por código, número de lote, empaque visible y en buen estado.	La muestra debe estar libre de abolladuras, pinchones, libre de corrosión y que no se encuentren hinchadas.	Transporte a temperatura ambiente	24 horas después de recolectada	15 días	10

**ESPECIFICACIONES REQUERIDAS
PARA EL ENVÍO Y RECEPCIÓN DE
MUESTRAS EN EL ÁREA DE
MICROBIOLOGÍA DE ALIMENTOS**



ENSAYOS	TÉCNICA DE ENSAYO	MUESTRA REQUERIDA	CANTIDAD (Determinada por la Inspección)	ESPECIFICACIONES DE LA MUESTRA	ESPECIFICACIONES DEL PAQUETE DE ENVÍO Y DEL CONTENEDOR DE LA MUESTRA	CONSERVADOR	TIEMPO MÁXIMO ENTRE TOMA DE MUESTRA Y ENTREGA AL ANALISTA DEL LAB	TIEMPO MÁXIMO ENTRE RECEPCIÓN DE MUESTRA Y ENTREGA DE RESULTADOS	CANTIDAD PROMEDIO DE MUESTRAS QUE SE REALIZAN POR DÍA
Mohos y Levaduras	Recuento	Productos alimenticios de consumo humano	Mínimo 500 g	*Debidamente Identificada * Transportar en termos limpios, temperatura entre 0 °C a 4 °C ó Congelado.	*Empaque completamente sellado, estéril sin roturas. Evitar contacto con otra sustancia.	Gel refrigerante ICE PACK (bolsa o rígido)	Máximo 24 horas desde el momento de la toma de muestras.	7 días	10
Clostridium perfringens	Recuento en placa	Productos alimenticios de consumo humano	Mínimo 500 g	*Debidamente Identificada * Transportar en termos limpios, temperatura entre 0 °C a 4 °C ó Congelado.	*Empaque completamente sellado, estéril sin roturas. Evitar contacto con otra sustancia.	Gel refrigerante ICE PACK (bolsa o rígido)	Máximo 24 horas desde el momento de la toma de muestras.	6 días	10
Evaluación de la esterilidad comercial	Esterilidad comercial	Productos alimenticios contenidos en envases herméticamente sellados que han sido sometidos a tratamiento térmico que garantiza su esterilidad comercial.	Mínimo 5 latas por muestra	Identificación por código, número de lote, empaque visible y en buen estado.	La muestra debe estar libre de abolladuras, pinchones, libre de corrosión y que no se encuentren hinchadas.	Transporte a temperatura ambiente	24 horas después de recolectada	15 días	10

ESPECIFICACIONES REQUERIDAS PARA EL ENVIO Y RECEPCION DE MUESTRAS EN EL AREA DE MICROBIOLOGIA DE ALIMENTOS

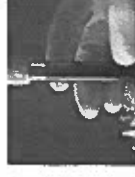
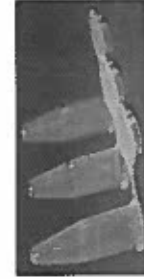


ENSAYOS	TÉCNICA DE ENSAYO	MUESTRA REQUERIDA	CANTIDAD (Determinada por la Inspección)	ESPECIFICACIONES DE LA MUESTRA	ESPECIFICACIONES DEL PAQUETE DE ENVÍO Y DEL CONTENEDOR DE LA MUESTRA	CONSERVADOR	TIEMPO MÁXIMO ENTRE TOMA DE MUESTRA Y ENTREGA AL ANALISTA DEL LAB	TIEMPO MÁXIMO ENTRE RECEPCION DE MUESTRA Y ENTREGA DE RESULTADOS	CANTIDAD DE MUESTRAS QUE SE REALIZAN POR DIA
Listeria spp	PCR Tq. Identificación (método screening)	Productos alimenticios de consumo humano	Mínimo 500 g	*Debidamente Identificada * Transportar en termos limpios, temperatura entre 0 °C a 4 °C ó Congelado.	*Empaque completamente sellado, estéril sin roturas. Evitar contacto con otra sustancia.	Gel refrigerante ICE PACK (bolsa o rígido)	Máximo 24 horas desde el momento de la toma de muestras.	2 días	24

Notas 1: La muestra debe venir en recipiente estéril o en el envase original que va a ser distribuido al mercado siempre que se encuentre en buen estado, sin golpes ni perforaciones. No se aceptan las muestras que vengan en bolsas con perforaciones o que no hayan sido cerradas de forma hermética.

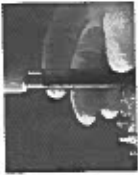
- No se aceptan muestras de alimentos o aguas transportadas en el mismo termo.
- No se aceptan muestras lácteas líquidas (cremas) que vengan en un mismo empaque, que vengan golpeados, arrugados o perforados.
- No se aceptan muestras de agua, el recipiente debe estar lleno hasta ¾ partes de su capacidad.
- En las muestras en las que haya algún derrame dentro del termo que las contiene o vengan sumergidas en el agua del hielo.
- No se aceptan muestras lácteas (Excepto helados), embutidos y muestras de (esponjas) congeladas.
- No se aceptan huevos quebrados o en mal estado.
- No se reciben muestras de helados, cremas, yogurt, leche UHT, se solicitan dos productos por muestra.
- En caso de productos enlatados se solicitan 5 latas de un mismo lote para cada muestra.
- En el caso de todas las muestras, deben ser recepcionadas en un plazo máximo de 24 horas desde la hora de la toma de la muestra.
- En el caso de los controles ambientales solicitar los materiales con anticipación y con fecha prevista de muestreo, no se aceptan placas que contengan agua en el interior o se encuentren quebradas.
- Todas las muestras ingresadas deben llevar la misma identificación de lotes descritas en la hoja de solicitud, con letra clara y legible.
- Notas 2: Nota: evitar contaminar el recipiente al momento de la toma de muestra.

**ESPECIFICACIONES REQUERIDAS
PARA EL ENVÍO Y RECEPCIÓN
DE MUESTRAS EN EL ÁREA
DE SEROLOGÍA**



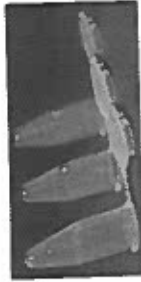
DIAGNÓSTICO PRESUNTIVO	TÉCNICA DIAGNÓSTICA	ESPECIE	MUESTRA REQUERIDA	CANTIDAD	ESPECIFICACIONES DE LA MUESTRA	ESPECIFICACIONES DEL PAQUETE DE ENVÍO Y DEL CONTENEDOR DE LA MUESTRA	CONSERVADOR	TIEMPO MÁXIMO ENTRE TOMA DE MUESTRA Y ENTREGA AL TÉCNICO DEL LAB	TIEMPO MÁXIMO ENTRE RECEPCIÓN DE MUESTRA Y ENTREGA DE RESULTADOS	CANTIDAD PROMEDIO DE MUESTRAS QUE SE REALIZAN EN UN ANALISIS
Enfermedad de Brucelosis	Rosa de Bengala y Rivanol	Bovinos Porcinos Equinos	Suero	5-8ml	Separada del coágulo, sin contaminación, ni hemólisis y sin anticoagulante	En viales 2 ML o tubos de ensayo 16x100. Debidamente ordenadas e identificadas según hoja de solicitud	Refrigeración la sangre entera y congelación los sueros	48 horas	3 días	100
	Elisa Indirecto anticuerpos	Bovinos	suero	5ml	Separada del coágulo, sin contaminación, ni hemólisis y sin anticoagulante	En viales 2 ML o tubos de ensayo 16x100. Debidamente ordenadas e identificadas según hoja de solicitud	Refrigeración la sangre entera y congelación los sueros	48 horas	3 días	12-92
	Elisa competitivo o detección de anticuerpos		suero	5 ml	Separada del coágulo, sin contaminación bacteriana, ni hemólisis y sin anticoagulante	En viales 2 ML o tubos de ensayo 16x100. Debidamente ordenadas e identificadas según hoja de solicitud	Refrigeración la sangre entera y congelación los sueros	48 horas	3 días	12-92

**ESPECIFICACIONES REQUERIDAS
PARA EL ENVÍO Y RECEPCIÓN
DE MUESTRAS EN EL ÁREA
DE SEROLOGÍA**



DIAGNÓSTICO PRESUNTIVO	TÉCNICA DIAGNÓSTICA	ESPECIE	MUESTRA REQUERIDA	CANTIDAD	ESPECIFICACIONES DE LA MUESTRA	ESPECIFICACIONES DEL PAQUETE DE ENVÍO Y DEL CONTENEDOR DE LA MUESTRA	CONSERVADOR	TIEMPO MÁXIMO ENTRE TOMA DE MUESTRA Y ENTREGA AL TÉCNICO DEL LAB	TIEMPO MÁXIMO ENTRE RECEPCIÓN DE MUESTRA Y ENTREGA DE RESULTADOS	CANTIDAD PROMEDIO DE MUESTRAS QUE SE REALIZAN EN UN ANALISIS
Rinotraqueitis Infecciosa Bovina (IBR)	ELISA Detección de Anticuerpo	Bovinos	Suero	5 ml	separada del coágulo, sin contaminación, ni hemólisis y sin anticoagulante	En viales 2 ML o tubos de ensayo 16x100. Debidamente ordenadas e identificadas según hoja de solicitud	Refrigeración o congelación	48 horas	3 días	12 - 92
Leucosis Bovina	Inmuno difusión en Gel Agar	Bovinos	suero	5-8ml	separada del coágulo, sin contaminación, ni hemólisis y sin anticoagulante	En viales 2 ML o tubos de ensayo 16x100. Debidamente ordenadas e identificadas según hoja de solicitud	Refrigeración o congelación	48 horas	4 días	100
	Elisa Detección de Anticuerpo		suero	5-8ml	separada del coágulo, sin contaminación bacteriana, ni hemólisis y sin anticoagulante	En viales 2 ML o tubos de ensayo 16x100. Debidamente ordenadas e identificadas según hoja de solicitud	Refrigeración o congelación	48 horas	3 días	12 - 92

**ESPECIFICACIONES REQUERIDAS
PARA EL ENVÍO Y RECEPCIÓN
DE MUESTRAS EN EL ÁREA
DE SEROLOGÍA**



DIAGNÓSTICO PRESUNTIVO	TÉCNICA DIAGNÓSTICA	ESPECIE	MUESTRA REQUERIDA	CANTIDAD	ESPECIFICACIONES DE LA MUESTRA	ESPECIFICACIONES DEL PAQUETE DE ENVÍO Y DEL CONTENEDOR DE LA MUESTRA	CONSERVADOR	TIEMPO MÁXIMO ENTRE TOMA DE MUESTRA Y ENTREGA AL TÉCNICO DEL LAB	TIEMPO MÁXIMO ENTRE RECEPCIÓN DE MUESTRA Y ENTREGA DE RESULTADOS	CANTIDAD PROMEDIO DE MUESTRAS QUE SE REALIZAN EN UN ANÁLISIS
Anemia Infecciosa Equina	Inmuno difusión en Gel Agar detección de Anticuerp	Equino	Suero	5 ml	separada del coágulo, sin contaminación, ni hemólisis Y sin anticoagulante	En viales 2 ML o tubos de ensayo 16x100. Debidamente ordenadas e Identificadas según hoja de solicitud	Refrigeración o congelación	48 horas	4 días	100
Influenza aviar	Inmuno difusión en Gel Agar detección de Anticuerp	Aves	Suero	5 ml	separada del coágulo, sin contaminación , ni hemólisis Y sin anticoagulante	En viales 2 ML o tubos de ensayo 16x100. Debidamente ordenadas e Identificadas según hoja de solicitud	Refrigeración o congelación	48 horas	4 días	100

NOTA 1: No enviar muestras de sangre en jeringas descartables por que será rechazada. Favor solicitar los tubos con anticipación al laboratorio

NOTA 2: Si es rechazada alguna muestra por otro motivo debe de llenar otra solicitud con fecha de reenvío nuevamente y notificar en la recepción

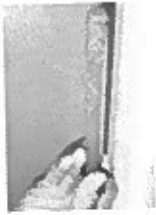
NOTA 3: Si solicita otro análisis en áreas diferentes traer 2 o más copias de hojas de solicitud para cada análisis.

**ESPECIFICACIONES REQUERIDAS
PARA EL ENVÍO Y RECEPCIÓN
DE MUESTRAS EN EL ÁREA
DE VIROLOGÍA**



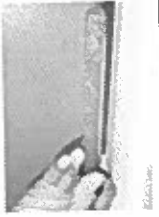
DIAGNÓSTICO PRESUNTIVO	TÉCNICA DIAGNÓSTICA	ESPECIE	MUESTRA REQUERIDA	CANTIDAD	ESPECIFICACIONES DE LA MUESTRA	ESPECIFICACIONES DEL PAQUETE DE ENVÍO Y DEL CONTENEDOR DE LA MUESTRA	CONSERVADOR	TIEMPO MÁXIMO ENTRE TOMA DE MUESTRA Y ENTREGA AL TÉCNICO DEL LAB	TIEMPO MÁXIMO ENTRE RECEPCIÓN DE MUESTRA Y ENTREGA DE RESULTADOS	CANTIDAD PROMEDIO DE MUESTRAS QUE SE REALIZAN EN UN ANALISIS
Enfermedad de Newcastle	Inhibición de la Hemoaglutinación	Ave	Suero	≥ 1 ml	Que no esté hemolizada, separada del coágulo, sin contaminación bacteriana.	En viales principalmente o tubos de ensayo	Refrigeración o congelación.	48 horas	4 días	150
	Aislamiento Newcastle en huevos embrionados	Ave	Hisopados cloacales y/o traqueales Pulmón, tráquea, bazo, Intestino delgado, Cerebro.	10 ml x tubo con 5 hisopos ≥ a 1 gramo	Hisopos sumergidos en TBTB 33T. Órganos frescos en refrigeración	Tubo de ensayo tapón de baquelita 16x160mm. Dentro de bolsas de plástico herméticas, limpias y estériles.	Refrigeración o congelación. Refrigeración o congelación.	48 horas 48 horas	9 días 9 días	30 30
Laringotraqueitis Infecciosa Aviar	ELISA Detección de Anticuerpo	Ave	Suero	≥ 1 ml	Que no esté Hemolizada separada del coágulo, sin contaminación bacteriana.	En viales o tubos de ensayo	Refrigeración o congelación	48 horas	4 días	92
	PCR Convencional	Aves	Tráqueas	Órgano Completo	Secciones frescas de órgano limpias en fresco o refrigeración.	En bolsa plásticas herméticas y/o platos Petri.	Fresco o en refrigeración.	24 Horas	5 días	30
Bronquitis Aviar	ELISA Detección de Anticuerpo	Ave	Suero	≥ 1 ml	Que no esté Hemolizada separada del coágulo, sin contaminación bacteriana.	En viales o tubos de ensayo	Refrigeración o congelación	48 horas	4 días	92

**ESPECIFICACIONES REQUERIDAS
PARA EL ENVÍO Y RECEPCIÓN
DE MUESTRAS EN EL ÁREA
DE VIROLOGÍA**



DIAGNÓSTICO PRESUNTIVO	TÉCNICA DIAGNÓSTICA	ESPECIE	MUESTRA REQUERIDA	CANTIDAD	ESPECIFICACIONES DE LA MUESTRA	ESPECIFICACIONES DEL PAQUETE DE ENVÍO Y DEL CONTENEDOR DE LA MUESTRA	CONSERVADOR	TIEMPO MÁXIMO ENTRE TOMA DE MUESTRA Y ENTREGA AL TÉCNICO DEL LAB	TIEMPO MÁXIMO ENTRE RECEPCIÓN DE MUESTRA Y ENTREGA DE RESULTADOS	CANTIDAD PROMEDIO DE MUESTRAS QUE SE REALIZAN EN UN ANALISIS
	ELISA Detección de Anticuerpo	Ave	Suero	≥ 1 ml	Que no esté Hemolizada separada del coágulo, sin contaminación bacteriana.	En viales o tubos de ensayo	Refrigeración o congelación	48 horas	4 días	92
Influenza Aviar	Aislamiento Influenza Aviar en huevos embrionados	Ave	Pulmón, tráquea, bazo, Intestino delgado, Cerebro.	≥ a 1 gramo	Órganos frescos en refrigeración	Dentro de bolsas de plástico limpias y estériles	Refrigeración o congelación	48 horas	9 días	30
Diarrea Viral Bovina	ELISA detección de antígeno	Bovino	Suero	≥ 1 ml	Que no esté Hemolizada separada del coágulo, sin contaminación bacteriana.	En viales.	Refrigeración o congelación	48 horas	4 días	92
Paratuberculosis	ELISA Detección de Anticuerpo	Bovino	Suero	≥ 1 ml	Que no esté Hemolizada separada del coágulo, sin contaminación bacteriana.	En viales o tubos de ensayo	Refrigeración o congelación	48 horas	4 días	92
Síndrome Respiratorio Reproductor Porcino (PRRS)	ELISA Detección de anticuerpo	Cerdo	Suero	≥ 1 ml	Que no esté Hemolizada separada del coágulo, sin contaminación bacteriana.	En viales o tubos de ensayo	Refrigeración o congelación	48 horas	4 días	92

**ESPECIFICACIONES REQUERIDAS
PARA EL ENVÍO Y RECEPCIÓN
DE MUESTRAS EN EL ÁREA
DE VIROLOGÍA**



DIAGNÓSTICO PRESUNTIVO	TÉCNICA DIAGNÓSTICA	ESPECIE	MUESTRA REQUERIDA	CANTIDAD	ESPECIFICACIONES DE LA MUESTRA	ESPECIFICACIONES DEL PAQUETE DE ENVÍO Y DEL CONTENEDOR DE LA MUESTRA	CONSERVADOR	TIEMPO MÁXIMO ENTRE TOMA DE MUESTRA Y ENTREGA AL TÉCNICO DEL LAB	TIEMPO MÁXIMO ENTRE RECEPCIÓN DE MUESTRA Y ENTREGA DE RESULTADOS	CANTIDAD PROMEDIO DE MUESTRAS QUE SE REALIZAN EN UN ANALISIS
Peste Porcina Africana	PCR Multiplex	Cerdo	Bazo, riñón, ganglio linfático, válvula ileocecal, tonsila	≥ a 1 gramo	Que no esté en estado de descomposición	paquete hermético, envase plástico tipo análisis clínico	Refrigeración o congelación	48 horas	5 días	13
		Cerdo	Suero, sangre con EDTA	≥ 1 ml	Que no esté Hemolizada separada del coágulo y que la sangre no coagulada.	En viales o tubos de ensayo	Refrigeración o congelación.	48 horas	5 días	13
Parvovirus Porcino	ELISA Detección de anticuerpo	Cerdo	Suero	≥ 1 ml	Que no esté Hemolizada separada del coágulo, sin contaminación bacteriana.	En viales o tubos de ensayo	Refrigeración o congelación	48 horas	4 días	92
Circovirus	ELISA Detección de anticuerpo	Cerdo	Suero	≥ 1 ml	Que no esté Hemolizada separada del coágulo, sin contaminación bacteriana.	En viales o tubos de ensayo	Refrigeración o congelación	48 horas	4 días	92
Enfermedad de Aujeszky (Pseudorrabia)	ELISA Detección de anticuerpo	Cerdo	Suero	≥ 1 ml	Que no esté Hemolizada separada del coágulo, sin contaminación bacteriana.	En viales o tubos de ensayo	Refrigeración o congelación	48 horas	4 días	92

**ESPECIFICACIONES REQUERIDAS
PARA EL ENVÍO Y RECEPCIÓN
DE MUESTRAS EN EL ÁREA
DE VIROLOGÍA**

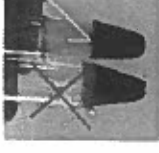


DIAGNÓSTICO PRESUNTIVO	TÉCNICA DIAGNÓSTICA	ESPECIE	MUESTRA REQUERIDA	CANTIDAD	ESPECIFICACIONES DE LA MUESTRA	ESPECIFICACIONES DEL PAQUETE DE ENVÍO Y DEL CONTENEDOR DE LA MUESTRA	CONSERVADOR	TIEMPO MÁXIMO ENTRE TOMA DE MUESTRA Y ENTREGA AL TÉCNICO DEL LAB	TIEMPO MÁXIMO ENTRE RECEPCIÓN DE MUESTRA Y ENTREGA DE RESULTADOS	CANTIDAD DE MUESTRAS QUE SE REALIZAN EN UN ANÁLISIS
Peste Porcina Clásica	PCR Tiempo Real	Cerdo	Bazo, riñón, ganglio linfático, válvula ileocecal, tonsila, suero y sangre con EDTA	≥ a 1 gramo	Que no esté en estado de descomposición	paquete hermético, envase plástico tipo análisis clínico	Refrigeración o congelación	48 horas	4 días	13
Virus del Síndrome de la Mancha Blanca (WSSV)	Nested-PCR		Branquias, Pleópodos, Post-Larvas, Músculo.	50 piezas por tubo	Alcohol al 95%	En tubos de ensayo vidrio tapón de baquelita.	Temperatura ambiente	5 días	5 días	10
	PCR Tiempo Real	Camarón Camarón	Branquias, Pleópodos, Post-Larvas, Músculo.	50 piezas por tubo	Alcohol al 95%	En tubos de ensayo vidrio tapón de baquelita.	Temperatura ambiente	5 días	5 días	10
Virus de la Necrosis Hipodérmica y Hematopoyética (IHHNV)	Nested-PCR		Branquias, Pleópodos, Post-Larvas, Músculo.	50 piezas por tubo	Alcohol al 95%	En tubos de ensayo vidrio tapón de baquelita.	Temperatura ambiente	5 días	5 días	10
	PCR Tiempo Real	Camarón Camarón	Branquias, Pleópodos, Post-Larvas, Músculo.	50 piezas por tubo	Alcohol al 95%	En tubos de ensayo vidrio tapón de baquelita.	Temperatura ambiente	5 días	5 días	10

**ESPECIFICACIONES REQUERIDAS
PARA EL ENVÍO Y RECEPCIÓN
DE MUESTRAS EN EL ÁREA
DE VIROLOGÍA**



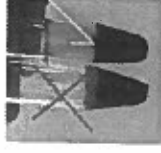
DIAGNÓSTICO PRESUNTIVO	TÉCNICA DIAGNÓSTICA	ESPECIE	MUESTRA REQUERIDA	CANTIDAD	ESPECIFICACIONES DE LA MUESTRA	ESPECIFICACIONES DEL PAQUETE DE ENVÍO Y DEL CONTENEDOR DE LA MUESTRA	CONSERVADOR	TIEMPO MÁXIMO ENTRE TOMA DE MUESTRA Y ENTREGA AL TÉCNICO DEL LAB	TIEMPO MÁXIMO ENTRE RECEPCIÓN DE MUESTRA Y ENTREGA DE RESULTADOS	CANTIDAD PROMEDIO DE MUESTRAS QUE SE REALIZAN EN UN ANÁLISIS
Peste Porcina Clásica	RT- PCR Convencional	Cerdo	Bazo, riñón, ganglio linfático, válvula ileocecal, tonsila	≥ a 1 gramo	Que no esté en estado de descomposición	paquete hermético, envase plástico tipo análisis clínico	Refrigeración o congelación	48 horas	5 días	13
			Suero, sangre con EDTA	≥ 1 ml	Que no esté Hemolizada separada del coágulo y que la sangre no coagulada.	En viales o tubos de ensayo	Refrigeración o congelación.	48 horas	5 días	13
	ELISA captura de antígeno	Cerdo	Tonsila, Válvula ileocecal	≥ a 1 gramo	Que no esté en estado de descomposición	paquete hermético, envase plástico tipo análisis clínico	Refrigeración o congelación	48 horas	4 días	92
			Sangre con EDTA	≥ 1 ml	Que no esté Hemolizada, ni coagulada.	En viales o tubos de ensayo	Refrigeración o congelación	48 horas	4 días	92
	ELISA captura de Anticuerpo	Cerdo	Suero	≥ 1 ml	Que no esté Hemolizada	En viales o tubos de ensayo	Refrigeración o congelación	48 horas	4 días	92
Inmunoperoxidasa	Cerdo	Bazo, riñón, ganglio linfático, válvula ileocecal, tonsila	≥ a 1 gramo	Que no esté en estado de descomposición	paquete hermético, envase plástico tipo análisis clínico	Refrigeración o congelación	48 horas	5 días	5	



ESPECIFICACIONES REQUERIDAS PARA EL ENVÍO Y RECEPCIÓN DE MUESTRAS EN EL ÁREA DE VIROLOGÍA

DIAGNÓSTICO PRESUNTIVO	TÉCNICA DIAGNÓSTICA	ESPECIE	MUESTRA REQUERIDA	CANTIDAD	ESPECIFICACIONES DE LA MUESTRA	ESPECIFICACIONES DEL PAQUETE DE ENVÍO Y DEL CONTENEDOR DE LA MUESTRA	CONSERVADOR	TIEMPO MÁXIMO ENTRE TOMA DE MUESTRA Y ENTREGA AL TÉCNICO DEL LAB	TIEMPO MÁXIMO ENTRE RECEPCIÓN DE MUESTRA Y ENTREGA DE RESULTADOS	CANTIDAD PROMEDIO DE MUESTRAS QUE SE REALIZAN EN UN ANALISIS
Bacteria de la Hepatopancrea títis necrotizante (NHPB)	Nested-PCR		Branquias, Pleópodos, Post-Larvas, Músculo.	50 piezas por tubo	Alcohol al 95%	En tubos de ensayo vidrio tapón de baquelita.	Temperatura ambiente	5 días	5 días	10
	PCR Tiempo Real	Camarón Camarón	Branquias, Pleópodos, Post-Larvas, Músculo.	50 piezas por tubo	Alcohol al 95%	En tubos de ensayo vidrio tapón de baquelita.	Temperatura ambiente	5 días	5 días	10
Virus de Cabeza Amarilla (YHV)	Nested RT-PCR		Branquias, Pleópodos, Post-Larvas, Músculo.	50 piezas por tubo	Alcohol al 95%	En tubos de ensayo vidrio tapón de baquelita.	Temperatura ambiente	5 días	5 días	10
	PCR Tiempo Real	Camarón Camarón	Branquias, Pleópodos, Post-Larvas, Músculo.	50 piezas por tubo	Alcohol al 95%	En tubos de ensayo vidrio tapón de baquelita.	Temperatura ambiente	5 días	5 días	10
Virus del Síndrome de Taura (TSV)	Nested RT-PCR		Branquias, Pleópodos, Post-Larvas, Músculo.	50 piezas por tubo	Alcohol al 95%	En tubos de ensayo vidrio tapón de baquelita.	Temperatura ambiente	5 días	5 días	10
	PCR Tiempo Real	Camarón Camarón	Branquias, Pleópodos, Post-Larvas, Músculo.	50 piezas por tubo	Alcohol al 95%	En tubos de ensayo vidrio tapón de baquelita.	Temperatura ambiente	5 días	5 días	10

**ESPECIFICACIONES REQUERIDAS
PARA EL ENVÍO Y RECEPCIÓN
DE MUESTRAS EN EL ÁREA
DE VIROLOGÍA**



DIAGNÓSTICO PRESUNTIVO	TÉCNICA DIAGNÓSTICA	ESPECIE	MUESTRA REQUERIDA	CANTIDAD	ESPECIFICACIONES DE LA MUESTRA	ESPECIFICACIONES DEL PAQUETE DE ENVÍO Y DEL CONTENEDOR DE LA MUESTRA	CONSERVADOR	TIEMPO MÁXIMO ENTRE TOMA DE MUESTRA Y ENTREGA AL TÉCNICO DEL LAB	TIEMPO MÁXIMO ENTRE RECEPCIÓN DE MUESTRA Y ENTREGA DE RESULTADOS	CANTIDAD PROMEDIO DE MUESTRAS QUE SE REALIZAN EN UN ANALISIS
Nodavirus de Panaeus Vannam ei (PvNV)	Nested RT-PCR	Camarón Camarón	Branquias, Pleópodos, Post-Larvas, Músculo.	50 piezas por tubo	Alcohol al 95%	En tubos de ensayo vidrio tapón de baquelita.	Temperatura ambiente	5 días	5 días	10
	PCR Tiempo Real		Branquias, Pleópodos, Post-Larvas, Músculo.	50 piezas por tubo	Alcohol al 95%	En tubos de ensayo vidrio tapón de baquelita.	Temperatura ambiente	5 días	5 días	10
Virus de la Mionecrosis Infecciosa (IMNV)	Nested RT-PCR		Branquias, Pleópodos, Post-Larvas, Músculo.	50 piezas por tubo	Alcohol al 95%	En tubos de ensayo vidrio tapón de baquelita.	Temperatura ambiente	5 días	5 días	10
	PCR Tiempo Real	Camarón Camarón	Branquias, Pleópodos, Post-Larvas, Músculo.	50 piezas por tubo	Alcohol al 95%	En tubos de ensayo vidrio tapón de baquelita.	Temperatura ambiente	5 días	5 días	10
Detección e identificación de especies rumiantes en alimentos altamente procesados (Harinas).	PCR Convencional	Alimento	Harinas.	≥ 50 gramos	Materia limpia sin contaminantes.	Bolsas plásticas herméticas.	Temperatura Ambiente.	5 días	5 días	10

Nota 1: En el caso de Aislamientos virales, el resultado sale en 9 días si solo se hace 1 pasaje, si se hace 2 pasaje sale en 18 días.

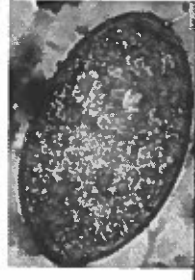
Nota 2: Todas las muestras ingresadas deben llevar la misma identificación de la hoja de solicitud, la hoja deberá tener todos los espacios completos y con letra legible.



**ESPECIFICACIONES REQUERIDAS
PARA EL ENVÍO Y RECEPCIÓN DE
MUESTRAS EN EL ÁREA
PATOLOGÍA E HISTOLOGÍA VETERINARIA**



DIAGNÓSTICO	TÉCNICA DIAGNÓSTICA	ESPECIE	MUESTRA REQUERIDA	CANTIDAD	ESPECIFICACIONES DE LA MUESTRA	ESPECIFICACIONES DEL PAQUETE DE ENVÍO Y DEL CONTENEDOR DE LA MUESTRA	CONSERVADOR	TIEMPO MÁXIMO ENTRE TOMA DE MUESTRA Y ENTREGA AL TÉCNICO DEL LAB	TIEMPO MÁXIMO ENTRE RECEPCIÓN DE MUESTRA Y ENTREGA DE RESULTADOS	CANTIDAD PROMEDIO DE MUESTRAS QUE SE REALIZAN EN UN ANÁLISIS
IDENTIFICACION DE EMCEFALOPATIA ESPONGIFORME TRANSMISIBLES	TINCION DE HEMATOXILINA Y EOSINA ELISA	BOVINOS	TALLO CEREBRAL	COMPLETO	MEDULA OBLONGA, FORUNCULOS CEREBELARES, CEREBELO Y COLICULOS SUPERIORES NO DEBEN DE ESTAR SECCIONADOS.	FRASCOS BOCA ANCHAS DE COLOR TRASNARENTE, Y DE POLIETILENO CON CAPACIDAD DE 500 ml	FIJADOS EN FORMALINA DILUIDA AL 10 %	NO APLICA, LA MUESTRA DEBE DEPOSITARSE EN EL CONSERVADOR INMEDIATAMENTE TOMADA LA MUESTRA	10 días	25
IDENTIFICACION DE PROTEINA Pr ^{psc} PARA LAS ENCEFALOPATIAS ESPONGIFORMES TRANSMISIBLES (EETS)	INMUNOHISTOQUIMICA	BOVINOS OVINOS	TALLO CEREBRAL.	COMPLETO	MEDULA OBLONGA (OBEX), FORUNCULOS CEREBELARES, CEREBELO Y COLICULOS SUPERIORES E INFERIORES NO DEBEN DE ESTAR SECCIONADOS.	FRASCOS BOCA ANCHAS DE COLOR TRASNARENTE, Y DE POLIETILENO CON CAPACIDAD DE 500 ml	FIJADOS EN FORMALINA DILUIDA AL 10 %	NO APLICA, LA MUESTRA DEBE DEPOSITARSE EN EL CONSERVADOR INMEDIATAMENTE TOMADA LA MUESTRA	10 días	25
							FIJADOS EN FORMALINA 10 %	NO APLICA, LA MUESTRA DEBE DEPOSITARSE EN EL CONSERVADOR INMEDIATAMENTE TOMADA LA MUESTRA	5 DIAS	20

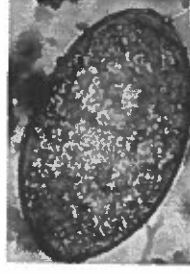


**ESPECIFICACIONES REQUERIDAS
PARA EL ENVÍO Y RECEPCIÓN DE
MUESTRAS EN EL ÁREA
PATOLOGÍA E HISTOLOGÍA VETERINARIA**

DIAGNÓSTICO	TÉCNICA DIAGNÓSTICA	ESPECIE	MUESTRA REQUERIDA	CANTIDAD	ESPECIFICACIONES DE LA MUESTRA	ESPECIFICACIONES DEL PAQUETE DE ENVÍO Y DEL CONTENEDOR DE LA MUESTRA	CONSERVADOR	TIEMPO MÁXIMO ENTRE TOMA DE MUESTRA Y ENTREGA AL TÉCNICO DEL LAB	TIEMPO MÁXIMO ENTRE RECEPCIÓN DE MUESTRA Y ENTREGA DE RESULTADOS	CANTIDAD PROMEDIO DE MUESTRAS QUE SE REALIZAN EN UN ANÁLISIS
BIOPSIAS HISTOPATOLÓGICAS	TINCIÓN HEMATOXILINA Y EOSINA. TINCIONES ESPECIALES	TODAS LAS ESPECIES	TEJIDOS U ORGANOS	≥ 5 gr	DEBE MEDIR AL MENOS 1 CM CUBICO, Y DEBE INCLUIR TEJIDO ENFERMO Y TEJIDO SANO SIEMPRE	FRASCOS BOCA ANCHAS DE COLOR TRANSPARENTE Y ESTERILES.	INMEDIATAMENTE DESPUÉS DE OBTENIDA DEBE FIJARSE EN SOLUCIÓN DE FORMALINA AL 10%.	NO APLICA	6 DIAS	5
DIAGNÓSTICO HISTOPATOLÓGICO DE CIRCOVIRUS PORCINO.	TINCIÓN DE HEMATOXILINA Y EOSINA.	PORCINO	TEJIDOS (GANGLIOS)	COMPLETO	GANGLIOS LINFÁTICOS INGUINALES, SUBMAXILARES.	DENTRO DE BOLSAS DE PLÁSTICO LIMPIAS Y ESTÉRILES	REFRIGERACIÓN FIJADOS EN FORMALINA DILUIDA AL 10 %.	EN REFRIGERACION MÁXIMO 6 HORAS EN FORMALINA NO APLICA.	4 DIAS	5
EVALUACIÓN DE SEMEN CONGELADO	MICROSCOPÍA	BOVINO	SEMEN	2 PAJILLAS	PAJILLAS SEMINALES	TANQUE CON NITROGENO LÍQUIDO LO CUAL CONTENGA SUFICIENTEMENTE PARA QUE CUBRA LA MUESTRA	NITROGENO LÍQUIDO	NO APLICA	2 DIAS	20



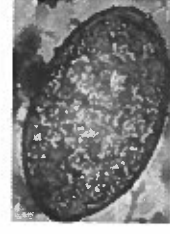
**ESPECIFICACIONES REQUERIDAS
PARA EL ENVÍO Y RECEPCIÓN DE
MUESTRAS EN EL ÁREA
PATOLOGÍA E HISTOLOGÍA VETERINARIA**



DIAGNÓSTICO	TÉCNICA DIAGNÓSTICA	ESPECIE	MUESTRA REQUERIDA	CANTIDAD	ESPECIFICACIONES DE LA MUESTRA	ESPECIFICACIONES DEL PAQUETE DE ENVÍO Y DEL CONTENEDOR DE LA MUESTRA	CONSERVADOR	TIEMPO MÁXIMO ENTRE TOMA DE MUESTRA Y ENTREGA AL TÉCNICO DEL LAB	TIEMPO MÁXIMO ENTRE RECEPCIÓN DE MUESTRA Y ENTREGA DE RESULTADOS	CANTIDAD PROMEDIO DE MUESTRAS QUE SE REALIZAN EN UN ANALISIS
DIAGNÓSTICO DEL SÍNDROME DE MORTALIDAD TEMPRANA EMS/AHPND	TINCIÓN HEMATOXILINA Y EOSINA. TINCIONES ESPECIALES	CAMARÓN	TEJIDOS	≥ 5 gr	INCLUIR TEJIDO O EL CAMARÓN COMPLETO.	FRASCOS BOCA ANCHAS DE COLOR TRANSPARENTE Y ESTERILES.	INMEDIATAMENTE DESPUÉS DE OBTENIDA DEBE FIJARSE EN SOLUCIÓN DAVISON	NO APLICA	10 DÍAS	5
IDENTIFICACIÓN DE COMPONENTES DE ORIGEN ANIMAL	MICROSCOPIA	ALIMENTO	HARINAS	500 gr	ALIMENTO PARA CONSUMO DE RUMIANTES.	BOLSAS ESTERILES	N/A	NO APLICA	4 DÍAS	NO APLICA
BIOMETRÍA HEMÁTICA COMPLETA	MICROSCOPIA	EQUINO BOVINO CANINO SUINO AVE	SANGRE CON EDTA	2 A 5 ML	QUE NO VENGA COAGULADA	TUBOS DE ENSAYOS CON TAPÓN DE HULE	REFRIGERACIÓN	24 HORAS	1 día	5



**ESPECIFICACIONES REQUERIDAS
PARA EL ENVÍO Y RECEPCIÓN DE
MUESTRAS EN EL ÁREA
DE PARASITOLOGÍA**



DIAGNÓSTICO	TÉCNICA DIAGNÓSTICA	ESPECIE	MUESTRA REQUERIDA	CANTIDAD	ESPECIFICACIONES DE LA MUESTRA	ESPECIFICACIONES DEL PAQUETE DE ENVÍO Y DEL CONTENEDOR DE LA MUESTRA	CONSERVADOR	TIEMPO MÁXIMO ENTRE TOMA DE MUESTRA Y ENTREGA AL TÉCNICO DEL LAB	TIEMPO MÁXIMO ENTRE RECEPCIÓN DE MUESTRA Y ENTREGA DE RESULTADOS	CANTIDAD PROMEDIO DE MUESTRAS QUE SE REALIZAN EN UN ANALISIS
Nematodos, Protozoarios, Tremátodos y Parásitos Pulmonares	Mc Master o Flotación Cuantitativa	Animales Domésticos y silvestres	Heces Fecales	20 a 40 grs.	Tomar directamente del recto	En bolsas de polietileno, envases de plásticos o vidrio con tapa hermética. NUNCA utilice material absorbente	Refrigeradas a 4 °C, para su transporte utilice termo con Hielo	6 Horas	2 días	20
	Benedet o Sedimentación	Animales Domésticos y Silvestres	Heces Fecales	20 a 40 grs.	Tomar directamente del recto	En bolsas de polietileno, envases de plásticos o vidrio con tapa hermética. NUNCA utilice material absorbente	Refrigeración a 4° C, para su transporte utilice termo con Hielo	6 horas	2 días	20
	Baermann o Larvascopia	Animales Domésticos y Silvestres	Heces Fecales	20 a 40 grs.	Tomar directamente del recto	En bolsas de polietileno, envases de plásticos o vidrio con tapa hermética. NUNCA utilice material absorbente	Refrigeración a 4°C para su transporte utilice termo con Hielo	6 horas	3 días	20
Clasificación de ectoparásitos	Estereo-Microscopio	Animales Domésticos y Silvestres	Espécimen	Lote de 10	Espécimen con estructuras morfológicas Completa	Recipientes con tapa ancha o tubos de ensayo	Alcohol al 70 %	24 horas	3 días	3 Lotes
Clasificación de Ácaros de la Sarna	Estereo-Microscopio	Animales Domésticos y Silvestres	Raspado Cutáneo	Representativo	Raspado Cutáneo profundo de piel lesionada hasta hacer Sangre	Recipientes con Tapa Ancha o bolsas de polietileno	Sin ningún Conservador	24 horas	3 días	5

ESPECIFICACIONES REQUERIDAS PARA EL ENVÍO Y RECEPCIÓN DE MUESTRAS EN EL ÁREA DE PARASITOLOGÍA





DIAGNÓSTICO	TÉCNICA DIAGNÓSTICA	ESPECIE	MUESTRA REQUERIDA	CANTIDAD	ESPECIFICACIONES DE LA MUESTRA	ESPECIFICACIONES DEL PAQUETE DE ENVÍO Y DEL CONTENEDOR DE LA MUESTRA	CONSERVADOR	TIEMPO MÁXIMO ENTRE TOMA DE MUESTRA Y ENTREGA AL TÉCNICO DEL LAB	TIEMPO MÁXIMO ENTRE RECEPCIÓN DE MUESTRA Y ENTREGA DE RESULTADOS	CANTIDAD PROMEDIO DE MUESTRAS QUE SE REALIZAN EN UN ANALISIS
<i>Trichomoniasis</i>	Cultivo	Bovinos Machos	Lavado Prepuccial	20 ml	Muestra estéril sin tierra ni orina	tubos de ensayo de 20 ml estéril	Medio TSB	6 horas	6 días	15
	Cultivo	Bovinos Hembra	Secreción Vaginal	20 ml	Muestra estéril sin tierra ni orina	tubos de ensayo de 20 ml estéril	Medio TSB	6 horas	6 días	15
	Cultivo	Feto	Contenido Estomacal	20 ml	Muestra Estéril	tubos de ensayo de 20 ml estéril	Medio TSB	6 horas	6 días	15
<i>Trichomoniasis</i>	Directo	Bovino hembra y macho	Lavado Prepuccial, Secreción Vaginal, Contenido estomacal de fetos	20 ml	Muestra estéril sin tierra ni orina	Tubos de ensayo de 20 ml estéril	Medio TSB	6 horas	6 días	15
Identificación de Parásitos Tisulares	Microscopia	Animales Domésticos y Silvestres	Músculo	454 grs.	Muestra Fresca	Bolsa de Polietileno	Refrigeradas a 4 °C, para su transporte utilice termo con hielo	4 horas	2 días	3
Identificación de Parásitos Adultos	Microscopia	Animales Domésticos y Silvestres	Parasito Adulto	3	Parásito con sus estructuras morfológica completa	Tubos de ensayo o recipiente tapa ancha	Solución Formol Salina	24 horas	2 días	3
Identificación de ectoparásitos en abejas Varroasis	Método Directo	Abejas	Abejas Adultas	200- 300 abejas	Identificada para Varroasis	Frasco de Plástico Tapa de Rosca	Alcohol 70 %	48 horas	2 días	10

**ESPECIFICACIONES REQUERIDAS
PARA EL ENVÍO Y RECEPCIÓN DE
MUESTRAS EN EL ÁREA
DE PARASITOLOGÍA**

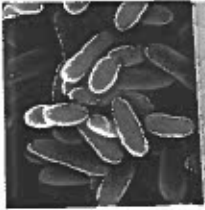


DIAGNÓSTICO	TÉCNICA DIAGNÓSTICA	ESPECIE	MUESTRA REQUERIDA	CANTIDAD	ESPECIFICACIONES DE LA MUESTRA	ESPECIFICACIONES DEL PAQUETE DE ENVÍO Y DEL CONTENEDOR DE LA MUESTRA	CONSERVADOR	TIEMPO MÁXIMO ENTRE TOMA DE MUESTRA Y ENTREGA AL TÉCNICO DEL LAB	TIEMPO MÁXIMO ENTRE RECEPCIÓN DE MUESTRA Y ENTREGA DE RESULTADOS	CANTIDAD PROMEDIO DE MUESTRAS QUE SE REALIZAN EN UN ANALISIS
Identificación de ectoparásitos en abejas Acariosis	Microscopia	Abejas	Abejas Adultas	200-300 Abejas		Frasco de Plástico Tapa de Rosca	Alcohol 70 %	48 horas	3 días	3
Nosemiasis	Microscopia	Abejas	Abejas Adultas	100 Abejas	Identificada para Nosemiasis	Frasco de Plástico Tapa de Rosca	Alcohol 70 %	48 horas	3 días	3
Determinación de pH en Miel de Abejas	Potencio métrico	Abejas	Miel de Abejas	250 ml	Muestra a Temperatura Ambiente	Frasco de Plástico Tapa de Rosca	Sin ningún Conservador	24 horas	2 días	10
Identificación de Depredadores en Panales de Abejas	Método Directo	Abejas	Panal de Abejas	1 Panal con Crias	Panal de 10 x 10 cms.	Panal en papel absorbente: periódico o de envolver	Refrigeradas a 4 °C y envueltos en bolsa Plástica, para su transporte utilice termo con hielo	48 horas	2 días	10
Determinación de Glucosa Comercial en Miel de Abejas	Reacción Química	Abejas	Miel de Abejas	250 ml	Muestra a Temperatura Ambiente	Frasco de Plástico Tapa de Rosca	Sin ningún Conservador	24 horas	2 días	10

<div style="display: flex; justify-content: space-between;">  <div style="text-align: center;"> ESPECIFICACIONES REQUERIDAS PARA EL ENVÍO Y RECEPCIÓN DE MUESTRAS EN EL ÁREA DE PARASITOLOGÍA </div>  </div>										
DIAGNÓSTICO	TÉCNICA DIAGNÓSTICA	ESPECIE	MUESTRA REQUERIDA	CANTIDAD	ESPECIFICACIONES DE LA MUESTRA	ESPECIFICACIONES DEL PAQUETE DE ENVÍO Y DEL CONTENEDOR DE LA MUESTRA	CONSERVADOR	TIEMPO MÁXIMO ENTRE TOMA DE MUESTRA Y ENTREGA AL TÉCNICO DEL LAB	TIEMPO MÁXIMO ENTRE RECEPCIÓN DE MUESTRA Y ENTREGA DE RESULTADOS	CANTIDAD PROMEDIO DE MUESTRAS QUE SE REALIZAN EN UN ANALISIS
HEMOPARÁSITOS	GIEMSA	ANIMALES DOMÉSTICOS Y SILVESTRES	SANGRE COMPLETA	5 ML X TUBO	SANGRE COMPLETA CON EDTA QUE NO ESTÉ HEMOLIZADA NI COAGULADA	TUBOS DE ENSAYO DE VIDRIO	REFRIGERACIÓN A 4°C	6 HORAS	2 DÍAS	10
	KNOTT	CANINOS	SANGRE COMPLETA	5 ML X TUBO	SANGRE COMPLETA CON EDTA QUE NO ESTÉ HEMOLIZADA NI COAGULADA	TUBOS DE ENSAYO DE VIDRIO	REFRIGERACIÓN A 4 °C	6 HORAS	2 DÍAS	10

Nota 1: Todas las muestras ingresadas deben llevar la misma identificación de la hoja de solicitud, la hoja deberá tener todos los espacios completos y con letra legible.

Anexo 2
Criterios de aceptación de las muestras



ESPECIFICACIONES REQUERIDAS PARA EL ENVÍO Y RECEPCIÓN DE MUESTRAS EN EL ÁREA DE MICROBIOLOGÍA VETERINARIA



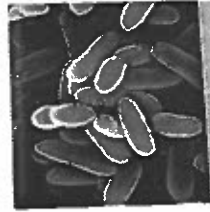
DIAGNÓSTICO	TÉCNICA DIAGNÓSTICA	ESPECIE	MUESTRA REQUERIDA	CANTIDAD DEFINIDA POR EL LAB E INSPECCIÓN	ESPECIFICACIONES DE LA MUESTRA	ESPECIFICACIONES DEL PAQUETE DE ENVÍO Y DEL CONTENEDOR DE LA MUESTRA	CONSERVADOR	TIEMPO MÁXIMO ENTRE TOMA DE MUESTRA Y ENTREGA AL TÉCNICO DEL LAB	TIEMPO MÁXIMO ENTRE RECEPCIÓN DE MUESTRA Y ENTREGA DE RESULTADOS	CANTIDAD PROMEDIO DE MUESTRAS QUE SE REALIZAN EN UN ANÁLISIS
<i>Salmonella pullorum</i> y <i>Salmonella gallinarum</i> .	Aislamiento e identificación	Ave	Hisopados cloacales	10 ml de medio x tubo con 6 hisopos	Hisopos sumergidos en medio Stuart	Tubo de ensayo	Refrigeración	48 horas	10 días	30
<i>Salmonella pullorum</i> y <i>Salmonella gallinarum</i> .	Aislamiento e identificación	Ave	Hígados y Bazos	Pull de 6 hígados y 6 bazo	Que no esté en estado de descomposición	paquete hermético, envase plástico estéril tipo análisis clínico	Refrigeración	48 horas	10 días	30
<i>Salmonella</i>	Aislamiento e identificación	Tortugas	Tortugas Vivas	Al menos 5 tortugas de lote	Que vengan limpias, activas	Recipiente adecuado	con agua o sin agua dependiendo la especie	24 horas	10 días	15



ESPECIFICACIONES REQUERIDAS PARA EL ENVÍO Y RECEPCIÓN DE MUESTRAS EN EL ÁREA DE MICROBIOLOGÍA VETERINARIA



DIAGNÓSTICO	TÉCNICA DIAGNÓSTICA	ESPECIE	MUESTRA REQUERIDA	CANTIDAD DEFINIDA POR EL LAB E INSPECCIÓN	ESPECIFICACIONES DE LA MUESTRA	ESPECIFICACIONES DEL PAQUETE DE ENVÍO Y DEL CONTENEDOR DE LA MUESTRA	CONSERVADO	TIEMPO MÁXIMO ENTRE TOMA DE MUESTRA Y ENTREGA AL TÉCNICO DEL LAB	TIEMPO MÁXIMO ENTRE RECEPCIÓN DE MUESTRA Y ENTREGA DE RESULTADOS	CANTIDAD PROMEDIO DE MUESTRAS QUE SE REALIZAN EN UN ANÁLISIS
<i>Salmonella Pullorosis y tifosis aviar</i>	Aislamiento e Identificación	Huevos no nacidos y Plumón	15 huevos, 1 plumón	Muestra trasladadas en bolsas estériles selladas, sin humedad	Paquete hermético, envase plástico tipo análisis clínico	Temperatura ambiente	24 horas	24 horas	10 días	15
<i>Salmonella spp</i>	Aislamiento e Identificación	Concentrado y/o harina	1 libra	Muestra trasladadas en bolsas estériles selladas, sin humedad	Paquete hermético, envase plástico tipo análisis clínico	Temperatura ambiente	24 horas	5 días	10 días	10
<i>E. coli genero</i>	Recuento en placa									
<i>Pasteurella multocida</i>	Aislamiento e Identificación	Cerdo	Bazo, riñón, ganglio linfático, válvula ileocecal, tonsila	5-10 gramos por órgano	Que no esté en estado de descomposición	paquete hermético, envase plástico estéril tipo análisis clínico	Refrigeración o congelación	48 horas	10 días	5
<i>Salmonella choleraesuis</i>										
<i>Erysipelothrix rhusiopathiae</i>										



ESPECIFICACIONES REQUERIDAS PARA EL ENVIO Y RECEPCIÓN DE MUESTRAS EN EL ÁREA DE MICROBIOLOGÍA VETERINARIA



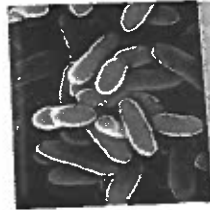
DIAGNÓSTICO	TÉCNICA DIAGNÓSTICA	ESPECIE	MUESTRA REQUERIDA	CANTIDAD DEFINIDA POR EL LAB E INSPECCIÓN	ESPECIFICACIONES DE LA MUESTRA	ESPECIFICACIONES DEL PAQUETE DE ENVIO Y DEL CONTENEDOR DE LA MUESTRA	CONSERVADOR	TIEMPO MÁXIMO ENTRE TOMA DE MUESTRA Y ENTREGA AL TÉCNICO DEL LAB	TIEMPO MÁXIMO ENTRE RECEPCIÓN DE MUESTRA Y ENTREGA DE RESULTADOS	CANTIDAD PROMEDIO DE MUESTRAS QUE SE REALIZAN EN UN ANÁLISIS
<i>Pasteurella multocida</i>	Aislamiento e identificación	Ave	Bazo, riñón, ganglio linfático, válvula ileocecal, tonsila	De 5 a 10 gramos por órgano	Que no esté en estado de descomposición	paquete hermético, envase plástico estéril tipo análisis clínico	Refrigeración o congelación	48 horas	10 días	5
<i>Salmonella choleraesuis</i>	Recuento en placa									
<i>E.coli</i> género										
<i>Pasteurella multocida</i>	Aislamiento e identificación	Bovino	Bazo, riñón, ganglio linfático, válvula ileocecal, tonsila	De 5 a 10 gramos por órgano	Que no esté en estado de descomposición	paquete hermético, envase plástico estéril tipo análisis clínico	Refrigeración o congelación	48 horas	10 días	5
<i>Salmonella choleraesuis</i>	Recuento en placa									
<i>E.coli</i> género										
<i>E.coli</i> Coliformes Fecales Coliformes Totales	Recuento (UFC)	Concentrado y/o harina	1 libra	Muestra trasladadas en bolsas estériles selladas, sin humedad	paquete hermético, envase plástico tipo análisis clínico	Temperatura ambiente	24 horas	5 días	8 días	5
<i>E.coli</i> Coliformes Fecales Coliformes Totales	Recuento (NMP)	Concentrado y/o harina	1 libra	Muestra trasladadas en bolsas estériles selladas, sin humedad	paquete hermético, envase plástico tipo análisis clínico	Temperatura ambiente	24 horas	5 días	12 días	5



**ESPECIFICACIONES REQUERIDAS
PARA EL ENVÍO Y RECEPCIÓN DE
MUESTRAS EN EL ÁREA DE
MICROBIOLOGÍA VETERINARIA**



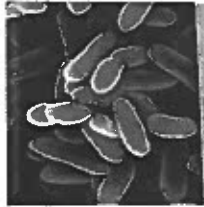
DIAGNÓSTICO	TÉCNICA DIAGNÓSTICA	ESPECIE	MUESTRA REQUERIDA	CANTIDAD DEFINIDA POR EL LAB E INSPECCIÓN	ESPECIFICACIONES DE LA MUESTRA	ESPECIFICACIONES DEL PAQUETE DE ENVÍO Y DEL CONTENEDOR DE LA MUESTRA	CONSERVADOR	TIEMPO MÁXIMO ENTRE TOMA DE MUESTRA Y ENTREGA AL TÉCNICO DEL LAB	TIEMPO MÁXIMO ENTRE RECEPCIÓN DE MUESTRA Y ENTREGA DE RESULTADOS	CANTIDAD PROMEDIO DE MUESTRAS QUE SE REALIZAN EN UN ANÁLISIS
<i>Staphylococcus</i>	Recuento en placa	Concentrado y/o harina	1 libra	Muestra trasladadas en bolsas estériles selladas, sin humedad	paquete hermético, envase plástico tipo análisis clínico	Temperatura ambiente	24 horas	4 días	6 días	5
<i>Clostridium sulfitorreductor</i>										
<i>Clostridium perfringens</i>										
<i>Listeria</i>	Aislamiento e identificación	Concentrado y/o harina	1 libra	Muestra trasladadas en bolsas estériles selladas, sin humedad	paquete hermético, envase plástico tipo análisis clínico	Temperatura ambiente	24 horas	5 días	8 días	5
<i>Enterobacterias</i>	Recuento en placa	Concentrado y/o harina	1 libra	Muestra trasladadas en bolsas estériles selladas, sin humedad	Paquete hermético, envase plástico tipo análisis clínico	Temperatura ambiente	24 horas	5 días	8 días	5
<i>Mesófilos aerobios</i>	Recuento en placa	Concentrado y/o harina	1 libra	Muestra trasladadas en bolsas estériles selladas, sin humedad	Paquete hermético, envase plástico tipo análisis clínico	Temperatura ambiente	24 horas	5 días	4 días	5



**ESPECIFICACIONES REQUERIDAS
PARA EL ENVÍO Y RECEPCIÓN DE
MUESTRAS EN EL ÁREA DE
MICROBIOLOGÍA VETERINARIA**



DIAGNÓSTICO	TÉCNICA DIAGNÓSTICA	ESPECIE	MUESTRA REQUERIDA	CANTIDAD DEFINIDA POR EL LAB E INSPECCIÓN	ESPECIFICACIONES DEL PAQUETE DE ENVÍO Y DEL CONTENEDOR DE LA MUESTRA	CONSERVADOR	TIEMPO MÁXIMO ENTRE TOMA DE MUESTRA Y ENTREGA AL TÉCNICO DEL LAB	TIEMPO MÁXIMO ENTRE RECEPCIÓN DE MUESTRA Y ENTREGA DE RESULTADOS	CANTIDAD DE PROMEDIO DE MUESTRAS QUE SE REALIZAN EN UN ANÁLISIS
Recuento de Moho y levadura	Recuento de moho y levadura	Concentrado y/o harina	1 libra	Muestra trasladadas en bolsas estériles selladas, sin humedad	Temperatura ambiente	Temperatura ambiente	5 días	8 días	5
Recuento de Hongo	Identificación de hongo por microscopia	Concentrado y/o harina	1 libra	Muestra trasladadas en bolsas estériles selladas, sin humedad	Temperatura ambiente	24 horas	5 días	8 días	5
Loque Europeo	Aislamiento e Identificación	Larva de la abeja	1 panal	Muestra trasladadas en papel Kraff	Temperatura ambiente	24 horas	24 horas	12 días	2
Loque Americano	Aislamiento e Identificación	Larva de la abeja	1 panal	Muestra trasladadas en papel Kraff	Temperatura ambiente	24 horas	24 horas	12 días	2



**ESPECIFICACIONES REQUERIDAS
PARA EL ENVÍO Y RECEPCIÓN DE
MUESTRAS EN EL ÁREA DE
MICROBIOLOGÍA VETERINARIA**



DIAGNÓSTICO	TÉCNICA DIAGNÓSTICA	ESPECIE	MUESTRA REQUERIDA	CANTIDAD DEFINIDA POR EL LAB E INSPECCIÓN	ESPECIFICACIONES DE LA MUESTRA	ESPECIFICACIONES DEL PAQUETE DE ENVÍO Y DEL CONTENEDOR DE LA MUESTRA	CONSERVADO	TIEMPO MÁXIMO ENTRE TOMA DE MUESTRA Y ENTREGA AL TÉCNICO DEL LAB	TIEMPO MÁXIMO ENTRE RECEPCIÓN DE MUESTRA Y ENTREGA DE RESULTADOS	CANTIDAD PROMEDIO DE MUESTRAS QUE SE REALIZAN EN UN ANALISIS
<i>Campylobacter</i>	Aislamiento	Bovino	Lavado prepuccial en machos	1 a 2 ml del lavado	Que no venga contaminada	Tubos de ensayos con tapa rosca con TSB	Refrigeración	6 a 8 horas	5 días	5
<i>Campylobacter</i>	Aislamiento	Bovino	Hisopados en hembras	1 Hisopo por hembra	Que no venga contaminada	Tubos de ensayos con tapa rosca Con TSB	Refrigeración	6 a 8 horas	5 días	5
<i>Bacillus anthracis</i>	Detección de <i>Bacillus anthracis</i> por microscopía	Bovino	Sangre	Oreja del animal	Que la oreja venga ligada para obtención de la sangre	paquete hermético, envase plástico estéril tipo análisis clínico	Refrigeración o congelación	24 horas	7 días	5